

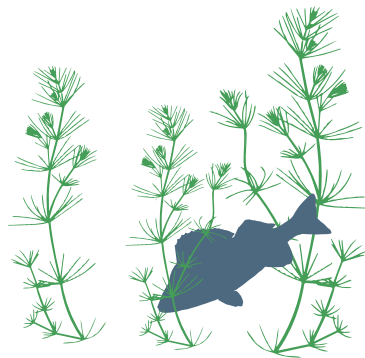
Hållbart båtliv i Stockholms skärgård

Vi är många som trivs ute till sjöss, men båtlivet påverkar naturen mer än vad du tror. Här hittar du tips på hur du kan minska din påverkan.

Välkommen ut i Stockholms skärgård! Här ska både människor och djur trivas och samexistera, men för att det ska fungera kan besökare och båtägare behöva tänka till för att inte störa och skada naturen.

Skär och stränder är hem för sjöfåglar som är känsliga för störning, speciellt under vår och sommar när de har ägg och ungar. Under vattnet finns känsliga miljöer speciellt i grunda vågskyddade vikar och sund. Vegetationsklädda bottnar är havets undervattensskogar och fungerar som livsmiljö och barnkammare för många olika fiskar, musslor och räkor. I de mjuka bottensedimenten lagras kol och näringsämnen vilket hjälper till att minska övergödningen i Östersjön.

Sediment från botten kan lätt grumlas upp av svallvågor och propellerturbulens från motorbåtar. Sand och lera lägger sig på växlighet och fiskägg och minskar deras överlevnad. Sedimenten kan också skada fiskgälar och störa musslor och andra filtrerande djur. Även buller, ankring och miljögifter kan negativt påverka dessa och andra marina ekosystem. Här kommer därför några tips på hur du som båtägare kan minska din miljöpåverkan.



INFÖR BÅTSÄSONEN

Ta hand om din båtbottnen

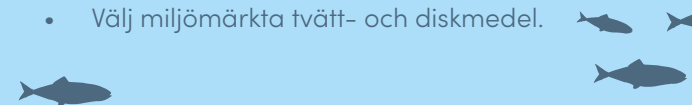
- Om din båt har målats med båtbottnfärg med det giftiga ämnet TBT, ta bort färgen genom att följa rekommendationerna på Transportstyrelsens hemsida.
- Undvik att måla med nya giftiga båtbottnfärger. Använd istället borsttvätt, skrovdud, båtlift, skrubba för hand eller dra upp båten på land några dagar så att havstulpanerna dör.
- Anmäl dig till havstulpanvarningen så vet du när havstulpanlarverna sätter sig fast på båtbottnen och är lätta att ta bort. Läs mer på www.batmiljo.se
- Om du målar, välj en bottenfärg som är godkänd för det vatten där du har din hemhamn (huvudsaklig förtöjningsplats). Det räcker ofta att bättringsmåla på begränsade ytor.

Ta hand om glykolen

- Om du använt glykol för vinterkonservering, starta igång motorn på land och samla ihop all konserveringsvätska.
- Lämna in den uttjanta glykolen som farligt avfall till hamnens miljöstation eller till kommunens återvinningscentral.

Hållbar utrustning till båten

- Byt gärna ut din tvåtaktsmotor mot en fyrtaktsmotor, eller ännu hellre, en elmotor.
- Byt ut och återvinn gamla tappar och pressningar som annars läcker mikroplaster.
- Välj miljömärkta tvätt- och diskmedel.



UTE PÅ SJÖN

- Välj fossilfria drivmedel om möjligt.
- Använd dig av ecodriving, läs mer på www.batmiljo.se
- Har du en äldre tvåtaktsmotor använd alkylatbensin och miljömärkt olja.
- Töm din båttoalett vid en tömningsstation, se Transportstyrelsens app Hamnkartan.
- Kör långsamt och försiktigt när det är grundare än 2 meter, undvik kraftiga svängar och förändringar i hastighet som grumlar upp bottensediment.
- I navigationsappen Skippo finns ålgräsängar och andra känsliga miljöer markerade.
- Stör varken människor eller djur. Undvik skär med häckande eller vilande fåglar, samt säl- och fågelskyddsområden.

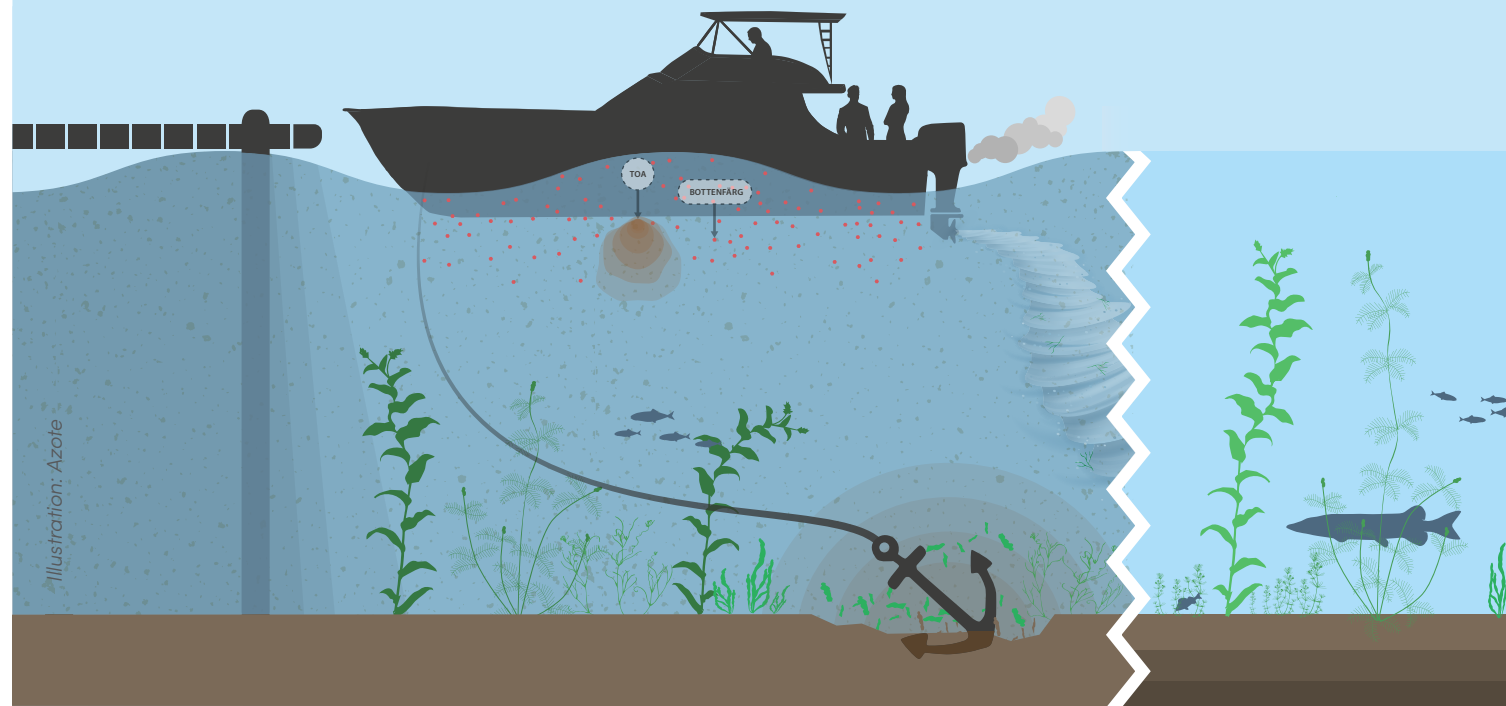
VID UTFLYKTSMÅLET

- Välj om möjligt en plats med ankardjup större än 6 meter.
- Släpa inte ankaret längs med botten, backa och lyft det rakt upp.
- Använd dass om det finns, eller båttoalett. Kissa inte i vattnet, gräv ner bajs och ta med pappret i soppåse.
- Följ allemansrätten:
 - Ta med skräpet hem och återvinn det.
 - Orsaka inte skadegörelse på växtlighet.
 - Elda aldrig direkt på en berghäll.
 - Stör inte djurhållning: stäng grindar, mata inte djuren, koppla hunden.



EFTER BÅTSÄSONGEN

- Ta hand om miljöfarligt avfall och lämna in till kommunens återvinningscentral eller hamnens miljöstation.
- Frostskydda din motor och toalett med propylenglykol, inte etylenglykol.
- Underhåll propellern.
- Skydda marken vid målning, oljebyte och andra saneringsarbeten.
- Har du en giftfri båtbottnen, tvätta av båten för hand eller med högtryckstvätt.
- Är din båtbottnen målad med en giftig färg, tvätta skrovet på en spolplatta med rening av tvättvattnet.



Scanna QR-koden med din mobil för att läsa på Östersjöcentrums hemsida om hur fritidsbåtar påverkar skärgårdsmiljön.

Scanna QR-koden med din mobil för att läsa på Östersjöcentrums hemsida om hur man kan tänka om man ska anlägga en bygga, muddra, påla eller lägga ut bojar.



Broschyren har delfinansierats av statligt bidrag till lokal naturvård (LONA) och är framtagen av Stockholms universitets Östersjöcentrum i samarbete med Skärgårdsstiftelsen, Värmdö kommun, Vaxholms kommun, Svenska båtunionen och Naturskyddsföreningen.